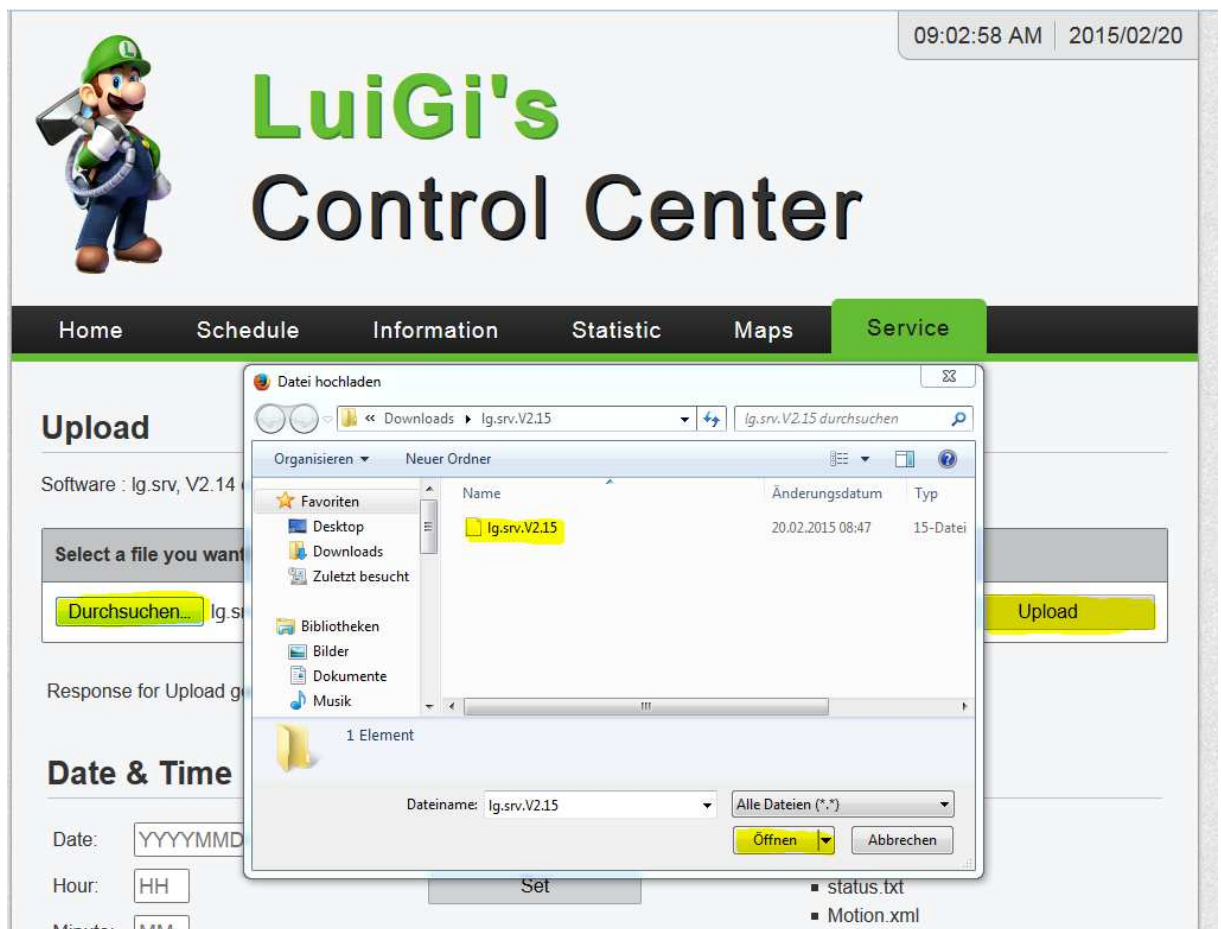


LG Hombot 3.0 Webserver Update

1. Webserver öffnen, <http://ip-hombot:6260> (z.B. <http://192.168.1.30:6260>) im Browser öffnen
2. Menü „**Service**“ öffnen, und über den Button „**Durchsuchen**“ die entpackte Updatedatei auswählen und anschließend auf „**Upload**“ klicken.



3. Nachdem die Updatedatei in den Speicher geladen wurde, muss sie mit dem Button „Install“ installiert werden.



09:04:14 AM | 2015/02/20

LuiGi's Control Center

HomeScheduleInformationStatisticMapsService

Upload

Software : lg.srv, V2.14 compiled 19.02.2015, by fx2


Select a file you want to upload...

Durchsuchen... lg.srv.V2.15Upload

Upload finished
lg.srv.V2.15 was uploaded.
New software detected : lg.srv, V2.15 compiled 20.02.2015, by fx2

Install

4. Nach der Installation muss einmal der Webserver neuaufgerufen werden (*Aktualisieren/F5*), dann wird die neue Version angezeigt.



09:05:41 AM | 2015/02/20

LuiGi's Control Center

HomeScheduleInformationStatisticMapsService

Upload

Software : lg.srv, **V2.15** compiled 20.02.2015, by fx2

Select a file you want to upload...

Durchsuchen... Keine Datei ausgewählt.Upload

Response for Upload goes here...